

# \*\*\* 葬儀の流れ \*\*\*

## ①ご臨終



「まごころ葬祭 メモリアルホール牧之原」

へお電話ください

0548-24-3737

24時間365日対応しております

ご家族・親戚等へ連絡 死亡診断書の受け取り

## ②搬送



ご指定の場所まで  
お迎えに伺います

## ③ご安置・枕飾り



ご自宅又は式場にご安置します  
枕飾りの設営を当社スタッフが  
お手伝いいたします

寺院様へ枕づけとめをお願いをし、  
葬儀の日程・戒名等の相談をします

## ④当社と打合せ・関係者への連絡



宗教者・火葬場・式場の状況により日程を決定します  
担当者と葬儀の規模や内容などを打合せします  
勤務先・友人・町内会などの関係者へ死亡連絡をします

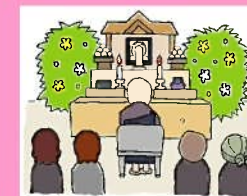


## ⑤納棺



遺族・親族の方にお集まり  
いただき旅支度をします  
ご愛用品等一緒に入れたいもの  
がありましたら一緒に納めます

## ⑥通夜



ご遺族様は2時間前、ご親族様は  
1時間前までにはお集まりいただき、  
供物等の確認や通夜の流れの説明を  
いたします

## ⑦出棺



お別れのお花入れをして  
火葬場に出棺します



## ⑧火葬・収骨 ※この間に精進落としの食事券をお配りください



火葬の間は案内があるまで  
休憩室でお待ちください

火葬場係員の指示に従い  
二人一組で骨壺に納めます



## ⑨葬儀・法要 ※精進落としの追加は葬儀開式前までになります



会葬者の方々をお迎えして  
葬儀を行ないます  
葬儀終了後、準備が整い次第  
ご遺族・御親族様は法要を  
執り行ないます

## ⑩精進落とし



お食事券をお持ちの方は  
会食室にてお食事になります

故人を偲び、お世話になった方へ  
お礼の挨拶をします

## ⑪帰宅



ご自宅に戻り、後飾り祭壇に  
ご遺骨・位牌・遺影などを飾ります  
当社スタッフがお手伝いいたします  
49日までご供養しましょう

※上記の流れは一例になります。  
地域や宗派などにより違いがあります。